

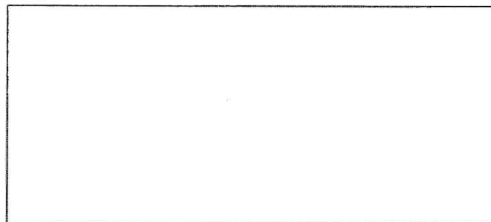
STÁTNÍ POZEMKOVÝ ÚŘAD

Sídlo: Husinecká 1024/11a, 130 00 Praha 3 - Žižkov, IČO: 01312774, DIČ: CZ 01312774
Krajský pozemkový úřad pro Kraj Vysočina, Pobočka Havlíčkův Brod
Smetanovo náměstí 279, 580 02 Havlíčkův Brod

Váš dopis zn.:
Ze dne:
Naše značka: SPU 003135/2021
Spisová značka: 2RP16328/2011-130742

Vyřizuje.: Ing. Zdeňka Matějicková
Tel.: 728598943
ID DS: z49per3
E-mail: z.matejickova@spucr.cz

Datum: 6. 1. 2021



SPU 0031 35/2021



000590227014

Oznámení o rozšíření obvodu komplexních pozemkových úprav v katastrálním území Staré Ransko o přilehlou část katastrálního území Ždírec nad Doubravou

Státní pozemkový úřad, Krajský pozemkový úřad pro Kraj Vysočina, Pobočka Havlíčkův Brod (dále jen „pobočka“) jako věcně a místně příslušný správní orgán podle zákona č. 503/2012 Sb., o Státním pozemkovém úřadu a o změně některých souvisejících zákonů, a podle § 19 zákona č. 139/2002 Sb., o pozemkových úpravách a pozemkových úřadech a o změně zákona č. 229/1991 Sb., o úpravě vlastnických vztahů k půdě a jinému zemědělskému majetku, ve znění pozdějších předpisů (dále jen „zákon“) zahájil dne 11.4.2011 komplexní pozemkové úpravy v katastrálním území (dále jen „k.ú.“) Staré Ransko.

Z důvodu řešení revitalizace Městeckého potoka podél katastrální hranice mezi k.ú. Staré Ransko a k.ú. Ždírec nad Doubravou bylo nezbytné rozšířit obvod KoPÚ o přilehlou část k.ú. Ždírec nad Doubravou (parcely č. KN 391/14, 391/42, 391/43, 391/44, 391/69, 391/70, 391/78, 391/83, 391/85, 391/86, 391/87, 391/89, 391/90, 391/91, 391/93, 391/95, 391/96, 263/3). Rozsah zahrnutého území v k.ú. Ždírec nad Doubravou je vyznačen žlutým šrafováním v grafické příloze, která je součástí tohoto oznámení.

Dle ustanovení § 5 zákona jsou vlastníci pozemků, které se nacházejí v obvodě pozemkových úprav účastníky řízení, stejně tak i obec, v jejímž územním obvodu jsou pozemky zahrnuté do obvodu pozemkových úprav. V případě rozšíření obvodu o část sousedícího katastrálního území, které je součástí území jiné obce, má tato obec stejné postavení jako obec v hlavním katastrálním území dotčeném pozemkovými úpravami, tzn. že se na ni vztahují příslušná ustanovení zákona.

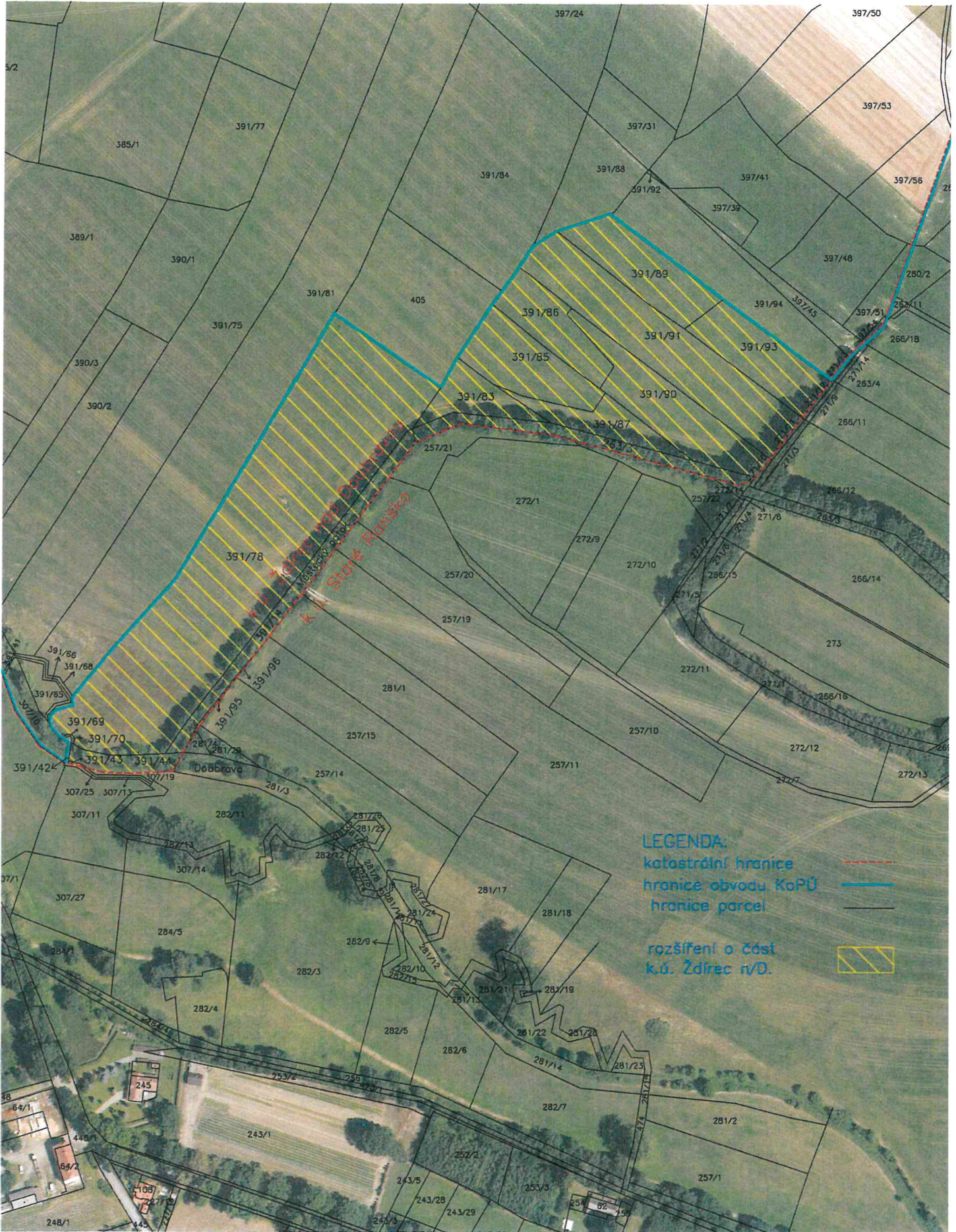
Ing. Jana Petříková
vedoucí Pobočky Havlíčkův Brod
Státní pozemkový úřad

STÁTNÍ POZEMKOVÝ ÚŘAD
Krajský pozemkový úřad pro Kraj Vysočina
Pobočka Havlíčkův Brod
Smetanovo nám. 279
580 02 Havlíčkův Brod

Příloha: grafické znázornění rozšíření obvodu

Vyvěšeno: 6.1.2021 *Plíbej*

Sejmuto: 21.1.2021



LEGENDA:

- katastrální hranice ---
- hranice obvodu KoPÚ ——
- hranice parcel

rozšíření o část
k.ú. Ždírec n/D.

