

# UPOZORNĚNÍ

!!!!!!!!!!!!

## na uzavírku silnice

„Hluboká - III-35015 - most ev.č.  
35015-3 přes Štírový potok“

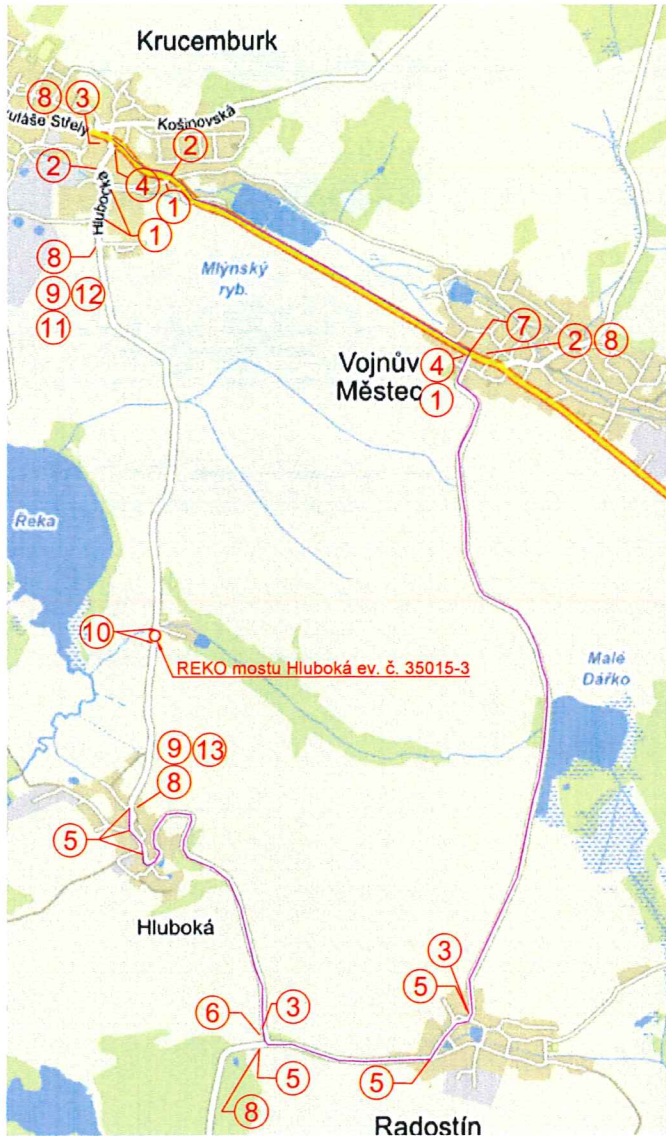
### Termín úplné uzavírky:

**16.4.2018 – 6.8.2018**

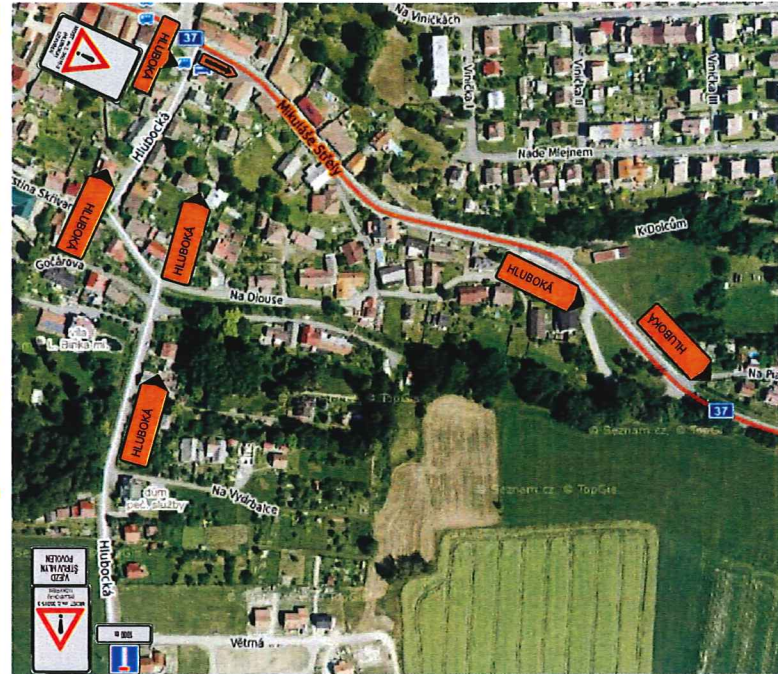
Stavba se nachází na silnici III/35015 okres Havlíčkův Brod, Kraj Vysočina, jedná se o opravu mostu ev.č. 354-022 v km 2,9, mezi obcí Hluboká a Krucemburkem za odbočkou ke Štírovu mlýnu. Most převádí silnici přes trvalou vodoteč Štírový potok.

Na stavbu bylo vydáno MěÚ Ždírec nad Doubravou Územní rozhodnutí č.j. MZ/1482/2016-5-175/16/S-Š ze dne 3.1.2017 a MěÚ Chotěboř stavební povolení č.j. MCH-12934/2017/ODAP/PH ze dne 4.4.2017.

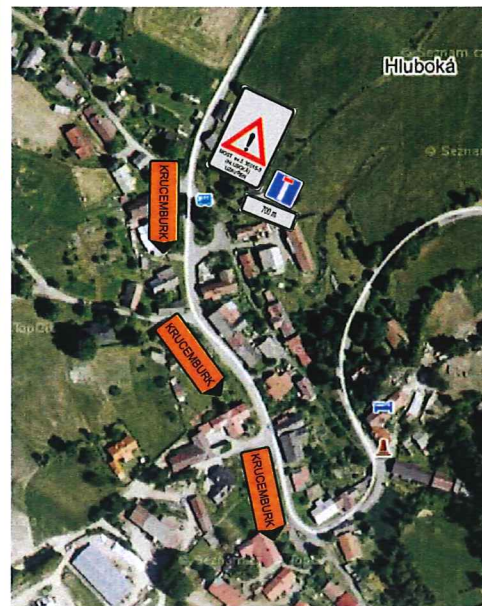
# SCHÉMA OBJÍZDNÉ TRASY



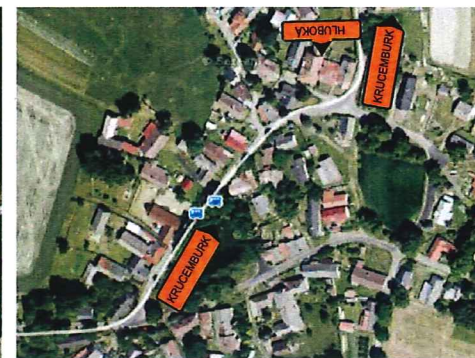
KRUCEMBURK



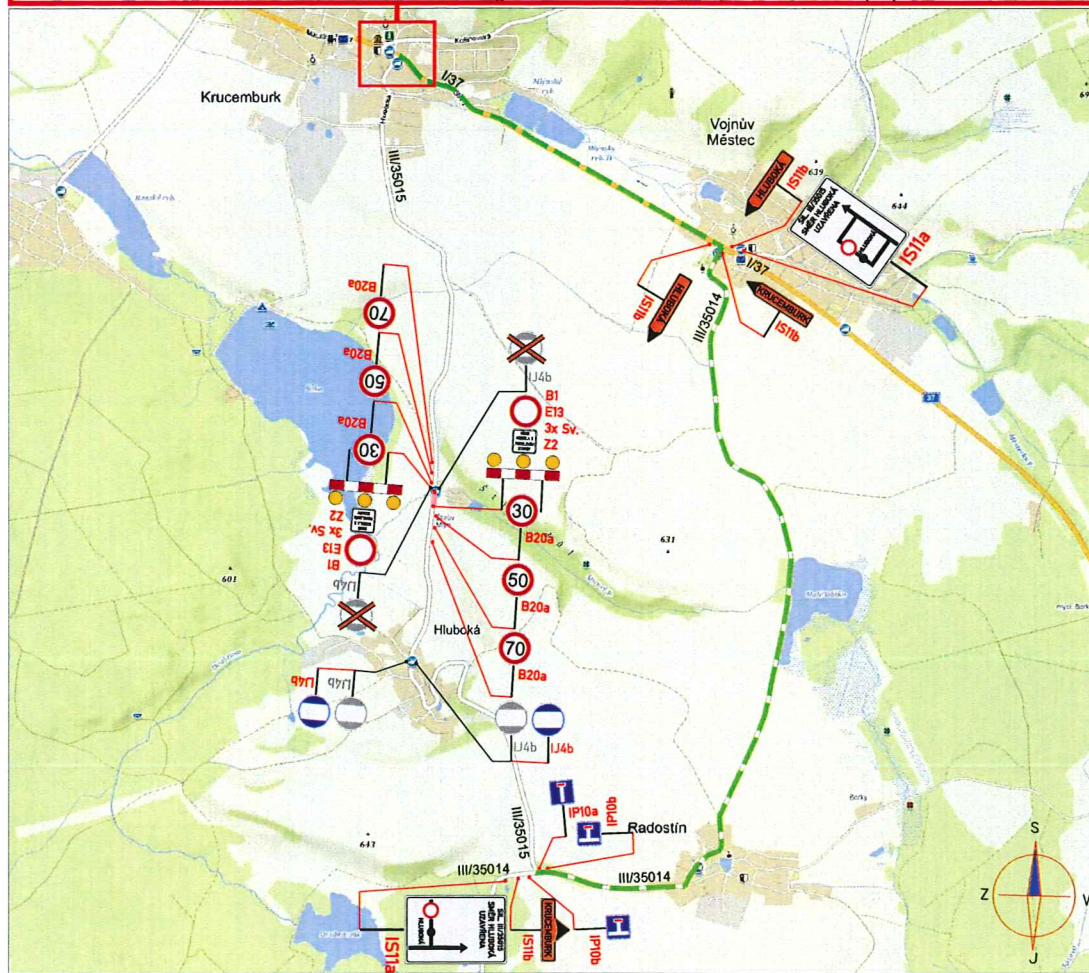
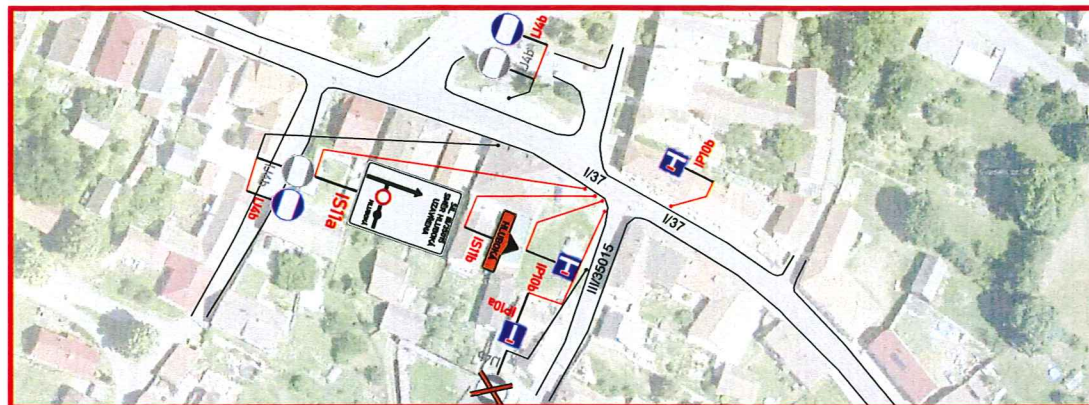
HLUBOKÁ



RADOSTÍN



- 1 HLUBOKÁ IS11b - Směrová tabule pro vyznačení objíždky počet kusů: 4 ks
- 2 HLUBOKÁ IS11b - Směrová tabule pro vyznačení objíždky počet kusů: 3 ks
- 3 HLUBOKÁ IS11b - Směrová tabule pro vyznačení objíždky počet kusů: 3 ks
- 4 IS11c - Směrová tabule pro vyznačení objíždky počet kusů: 2 ks
- 5 KRUCEMBURK IS11b - Směrová tabule pro vyznačení objíždky počet kusů: 6 ks
- 6 KRUCEMBURK IS11b - Směrová tabule pro vyznačení objíždky počet kusů: 1 ks
- 7 IS11c - Směrová tabule pro vyznačení objíždky počet kusů: 1 ks
- 8 IP22 - Změna místní úpravy počet kusů: 5 ks
- 9 IP10a - Slepá pozemní komunikace počet kusů: 2 ks
- 10 B1 - Zákaz vjezdu všech vozidel počet kusů: 2 ks
- souprava 5 světel - 2 ks
- Z2 - Zábрана pro označení uzavírky počet kusů: 2 ks
- 11 E12 - Dodatková tabulka počet kusů: 1 ks
- 12 E12 - Dodatková tabulka počet kusů: 1 ks
- 13 E12 - Dodatková tabulka počet kusů: 1 ks



LEGENDA:



**A15** PŘECHODNÉ DOPRAVNÍ ZNAČENÍ



**IP4** STÁVAJÍCÍ DOPRAVNÍ ZNAČENÍ



**IP4** STÁVAJÍCÍ DOPRAVNÍ ZNAČENÍ DOČASNĚ ZRUŠENÉ



PRACOVNÍ MÍSTO

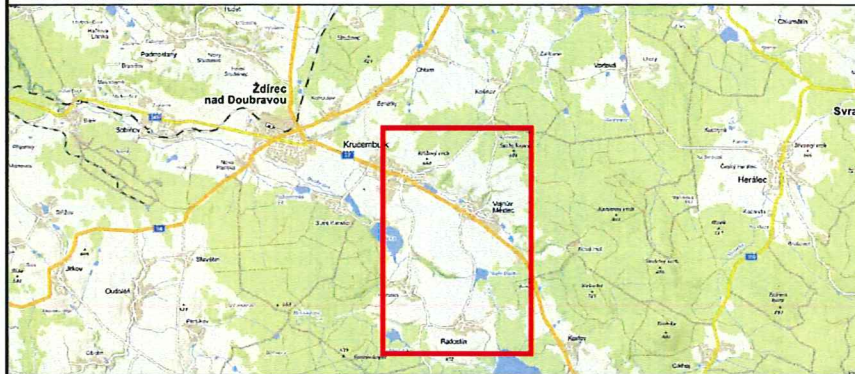


TEXT DODATKOVÉ TABULKY

**POZNÁMKA:**

- Umístění přechodného dopravního značení dle TP č.66 (Zásady pro označování pracovních míst na pozemních komunikacích)
- Stávající dopravní značení v rozporu s přechodnou úpravou provozu bude zneplatněno škrtnutím nebo zakryto.
- Dopravní značení B28 umístěno 7 dní před zahájením stavby.

PŘEHLEDOVÁ MAPA:



POTVRZENÍ PLATNOSTI PROJEKTOVÉ DOKUMENTACE:

--	--

ZNAKOM s.r.o. – ZENGROVA 2694/4, 615 00 BRNO, TEL. 602 593 383, ZNAKOM@ZNAKOM.CZ, (PRACOVÍŠTĚ: RYBNÍČEK 12, 602 00 BRNO)

Vypracoval: Petr BEDNÁŘ - m. podpis:	Zodpovědný projektant: Petr BEDNÁŘ podpis:	Ředitel: Radek SUCHOMEL mob: 602 593 383	
Technická kontrola: Petr BEDNÁŘ podpis:	Vedoucí projektant: Petr BEDNÁŘ podpis:		
ZNAKOM s.r.o., ZENGROVA 2694/4, 615 00 BRNO			

Místo:	HLUBOKÉ	Číslo zak.:	18Z00615
Silnice:	III/35015	Formát:	A3
Staničení úseku:	KM 2,280 – KM 2,300	Datum:	26.2.2018
Akce:	III/35015 HLUBOKÁ - MOST EV.Č.:35015-3 PŘES ŠTÍROVÝ POTOK	Číslo přílohy:	1
Obsah:	PŘECHODNÉ DOPRAVNÍ ZNAČENÍ		